

Maison du Terroir - Plan d'accès



En voiture

Sortie d'autoroute Bernex, suivre Onex. Au grand carrefour "Croisée de Confignon", suivre Lully-Soral. Suivre durant 1.8 km la route de Soral. 150 mètres après le panneau Lully, il y a la Maison du Terroir sur la gauche.

En bus

Tram 14 (direction Bernex P+R) jusqu'à la "Croisée de Confignon", puis bus S (direction Sézenove) jusqu'à l'arrêt "Maison du Terroir"

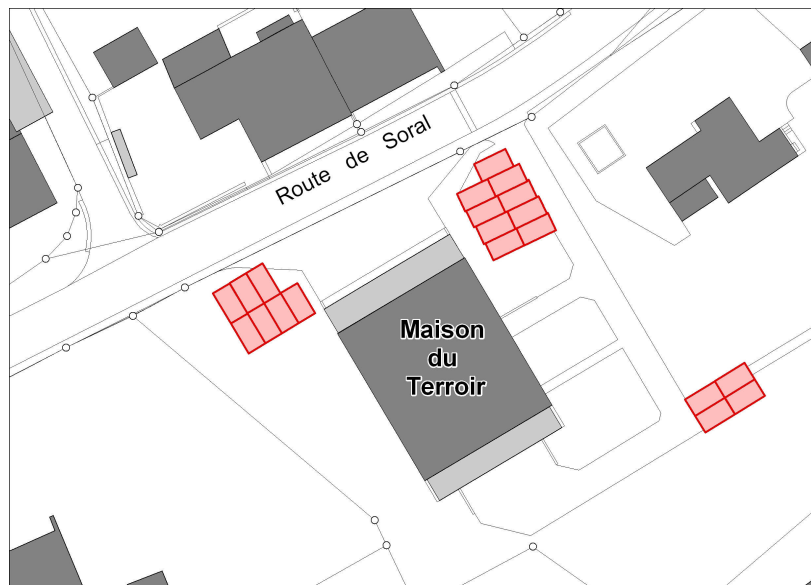


Places de parc - de 8h à 17h

Il n'y a pas de grand parking à disposition. Ci-dessous, vous trouverez un schéma des places de parc à disposition durant la journée autour de la Maison du Terroir. Nous vous remercions de bien vouloir respecter les règles de la circulation en vigueur.

A la sortie d'autoroute, il y a le parking P&R de Bernex, qui permet de regrouper les voitures. De plus, direction Lully-centre, à 300 mètres, il y a des zones bleues.

Le bus S s'arrête devant la Maison du Terroir, arrêt: Maison du Terroir



Ci-dessous, un plan de Lully avec les places de parc à disposition dans le village.

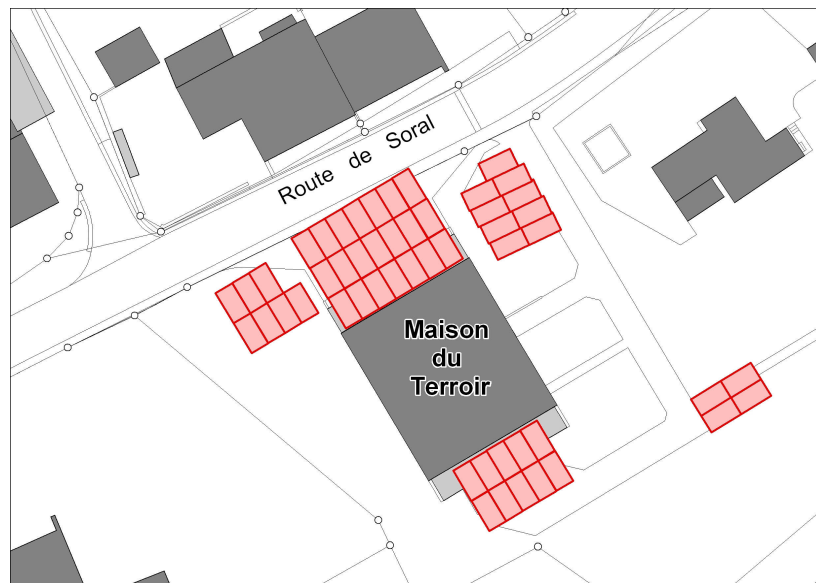


Places de parc - dès 17h

Il n'y a pas de grand parking à disposition. Ci-dessous, vous trouverez un schéma des places de parc à disposition dès 17h autour de la Maison du Terroir. Nous vous remercions de bien vouloir respecter les règles de la circulation en vigueur.

A la sortie d'autoroute, il y a le parking P&R de Bernex, qui permet de regrouper les voitures. De plus, direction Lully-centre, à 300 mètres, il y a des zones bleues.

Le bus S s'arrête devant la Maison du Terroir, arrêt: Maison du Terroir.



Ci-dessous, un plan de Lully avec les places de parc à disposition dans le village.

